

## Multifunkční monitorovací systém (3 v 1).

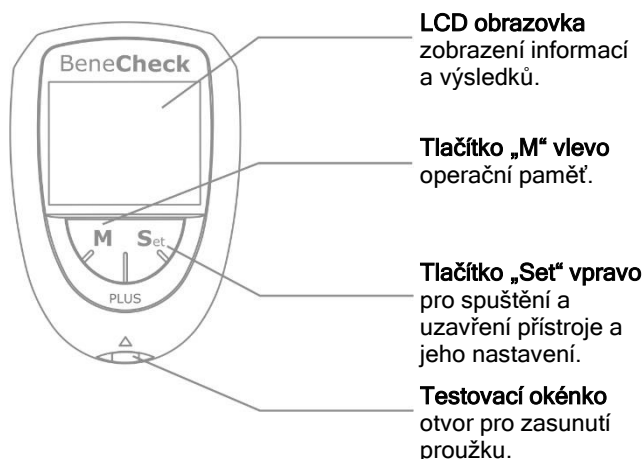
Provedení: digitální měřicí přístroj  
Kat. číslo: BKP-M-M002-01E

Vyrábí: General Life Biotechnology Co., Ltd.  
Shinshu Road 5F/240  
242, Shin Juang City, Taipei, Taiwan  
CE<sub>0197</sub>

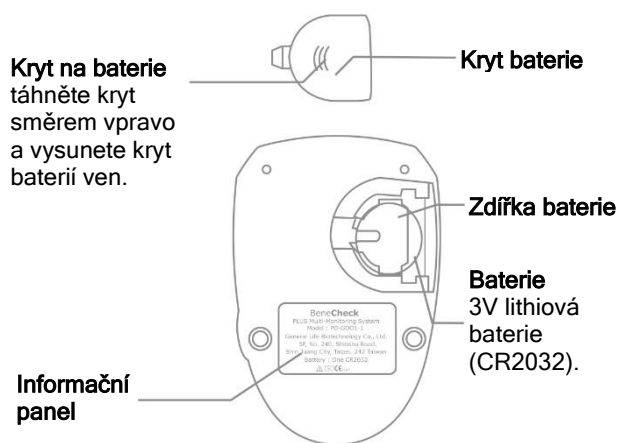
Distribuuje: inlab medical s.r.o.  
Karmelitská 379/18, 118 00, Praha 1  
Telefon: (+420) 222721023, 222721025  
e-mail: inlab@inlab.cz  
www.inlab-health.cz

### MĚŘÍCÍ PŘÍSTROJ

#### Přední strana přístroje:



#### Zadní strana přístroje:



### TESTOVACÍ PROUŽEK

#### Glukóza a kyselina močová:

##### Elektronický čárový kontakt

Proužek zasuňte čárovým kódem do testovacího okénka



##### Otvor pro nasátí vzorku

Kapka krve z prstu se přiloží k nasávacímu otvoru proužku. Vzorek se nasaje kapilárním vztlínáním automaticky.

#### Cholesterol:

##### Elektronický čárový kontakt

Proužek zasuňte čárovým kódem do testovacího okénka.



##### Otvor pro nasátí vzorku

Kapka krve z prstu se přiloží k nasávacímu otvoru proužku. Vzorek se nasaje kapilárním vztlínáním automaticky. Pro správnost je třeba 10 µl vzorku.

### KÓDOVACÍ PROUŽEK

**Kontaktní čárový kód**

**Kódovací číslo**

**Testovaný analyt**

**Testovaný analyt:**

Glukóza: **GLUC**.

Kyselina močová: **UA** (uric acid).

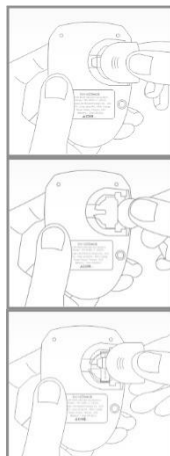
Celkový cholesterol: **CHOL**.

## INSTALACE A VÝMĚNA BATERIÍ

### Instalace a výměna baterií:

Baterie je umístěna uvnitř přístroje. Používejte pouze 3V baterie. Nepoužívejte jiné typy baterií, které by mohly poškodit elektroniku přístroje.

### Postup výměny baterií:



Jednou rukou držte přístroj a druhou lehce táhněte vpravo kryt, až ho sejmete pryč.

Vyjměte starou a nasadte novou baterii. Do zdířky určené pro baterii, uložte baterii tak, aby byla označením 3V + vně.

### Nastavení hodiny:



1. Klikněte na tlačítko „M“, nastavte správnou hodinu.
2. Pro potvrzení stiskněte tlačítko Set vlevo dole. Nyní začne blikat číslo pro nastavení minut.

### Nastavení minuty:



1. Klikněte na tlačítko „M“, nastavte správně minuty.
2. Pro potvrzení stiskněte tlačítko Set vlevo dole. Nyní začne blikat **tlačítko jednotek**. Pokud začnou blikat **mg/dl**, stiskněte tlačítko M, objeví se **mmol/l**. Pro potvrzení jednotek stiskněte Set.

Pozn.: Pokud již na displeji blikají jednotky mmol/l, stiskněte pouze Set pro potvrzení. Tím je nastavení přístroje ukončeno.

## NASTAVENÍ DATA, ČASU A JEDNOTEK MĚŘENÍ

### Nastavení letopočtu:

Vezměte přístroj do ruky a palcem stiskněte v dolní polovině oblast označenou S (Set = nastavení).



1. Na displeji začne blikat rok: např. 2008.
2. Pro posun na správný rok, stiskněte tlačítko vpravo v dolní polovině oblasti označené M (Memory = paměť) pomocí klikání na tlačítko „M“ nastavte správný rok.

**POZOR!** Letopočet lze posunovat pouze do vyšších hodnot, pokud omylem kliknete vyšší letopočet, než skutečně je, musíte doklikat až k číslu 3000, pak se objeví letopočet 2000 a můžete chybu napravit.

3. Pro potvrzení letopočtu, klikněte na tlačítko Set vlevo dole. Nyní se automaticky posune blikání čísla k nastavení měsíce.

### Nastavení měsíce:



1. Klikněte na tlačítko „M“, nastavte číslo měsíce v roce.
2. Pro potvrzení stiskněte tlačítko Set vlevo dole. Nyní začne blikat číslo pro nastavení dne.

### Nastavení dne:



1. Klikněte na tlačítko „M“, vpravo dole a opakovaným klikáním nastavte správné datum.
2. Pro potvrzení stiskněte tlačítko Set vlevo dole. Nyní začne blikat číslo pro nastavení hodiny, opakovaným klikáním nastavte správné datum.